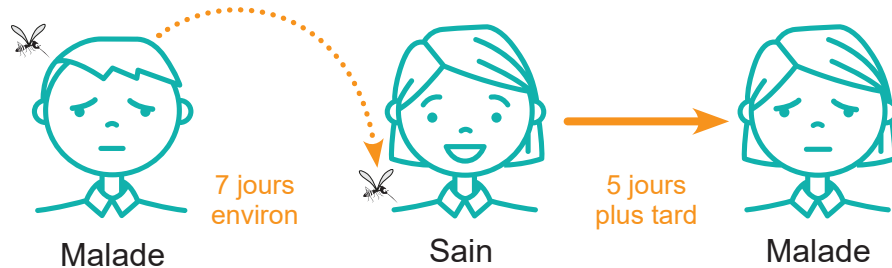


## TRANSMISSION DE LA MALADIE



Le moustique tigre (*Aedes albopictus*) est un vecteur des virus responsables des maladies de la dengue, du chikungunya et du Zika. Il transmet la maladie après avoir piqué une personne déjà malade.

## SYMPTÔMES ET ACTIONS



Fièvre



Douleurs articulaires

Eruption cutanée (Zika)



Je consulte mon médecin traitant très rapidement

Lorsque je suis malade, le virus est actif dans mon sang pendant 7 jours.



Je me protège contre les piqûres de moustiques pour ne pas transmettre la maladie à mon entourage.



Je limite mes déplacements pour réduire les risques de piqûres et de propagation de la maladie.



Je bois régulièrement de l'eau pour ne pas me déshydrater.

Si je pense avoir vu un moustique tigre près de chez moi, je le signale :

[www.signalement-moustique.anses.fr](http://www.signalement-moustique.anses.fr)

Conception : service communication d'Inovalys Crédit photo : Dépositphotos et Inovalys

**inovalys**

Tel : 02 51 85 44 44  
Mail : [contact@inovalys.fr](mailto:contact@inovalys.fr)  
site internet : [www.inovalys.fr](http://www.inovalys.fr)

**LABORATOIRE**  
de l'Environnement et de l'Identification de la Vie

Tel : 02 28 85 79 79  
Mail : [labo@vendee.fr](mailto:labo@vendee.fr)  
site internet : [www.laboratoire.vendee.fr](http://www.laboratoire.vendee.fr)



LE TRI + FACILE



DEPLIANT



BAC DE TRI

## SURVEILLANCE DU MOUSTIQUE TIGRE

Corps rayé de noir et blanc

Très petite taille

Bande blanche sur la tête et le thorax

Pattes arrière noires avec des bandes blanches

## CARTE D'IDENTITÉ

**Espèce** : *Aedes albopictus*, du latin *albus* « blanc » et *pingo* « peindre, orner ».

**Surnom** : moustique tigre pour son agressivité.

**Origine** : zones tropicales d'Asie du sud-est.

**Colonisation** : arrivé en métropole en 2004 dans le sud, il a colonisé une grande partie du territoire qui continue de s'étendre.

**Lieu de vie** : habitations (cours, jardins, terrasses, balcons...) et domaine public.

**Rayon d'action** : environ 150 mètres autour de son lieu d'émergence.

**Période d'activité** : diurne.

## SURVEILLANCE DU MOUSTIQUE TIGRE EN PAYS DE LA LOIRE

La surveillance du moustique tigre en Pays de la Loire par Inovalys et le LEAV s'organise par 3 moyens :

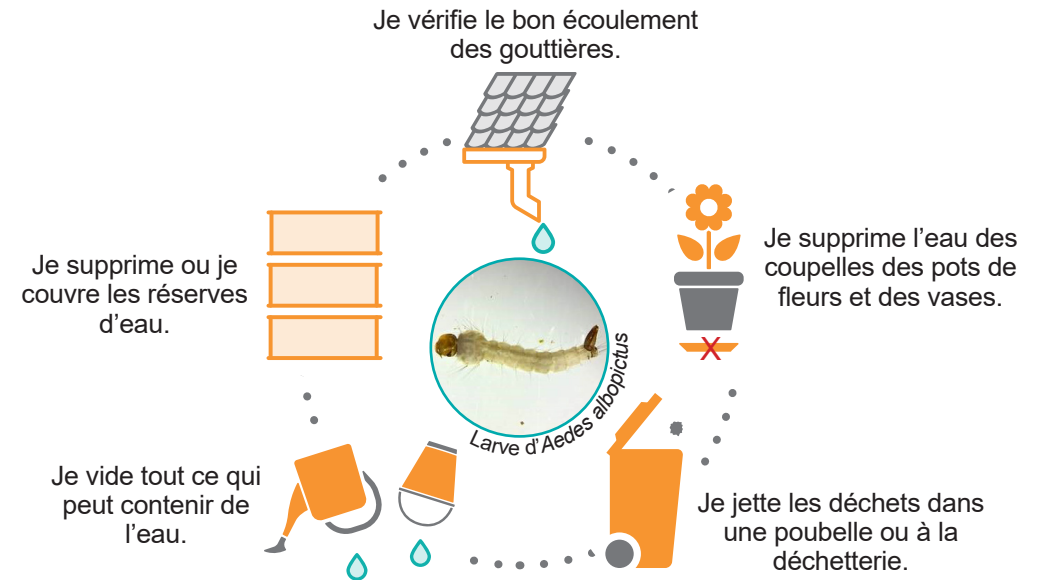


- 1. Surveillance active** : la mise en place d'un réseau de pièges pondoirs pour détecter la présence du moustique tigre et suivre son évolution sur le territoire.
- 2. Surveillance passive** : l'analyse de signalement des particuliers
- 3.** L'investigation autour des cas d'arboviroses (dengue, chikungunya, Zika)

Une enquête entomologique peut être réalisée en cas de piège pondoir ou de signalement positif.

## COMMENT ÉVITER SA PROLIFÉRATION

Je supprime tous les lieux de ponte des moustiques autour de moi.



## PROTECTION CONTRE LES PIQÛRES

Contre le virus transmis par le moustique tigre, il n'existe pas de traitement. Le meilleur remède, c'est de m'en protéger.



\*Pour plus d'informations, demander conseil au pharmacien ou au médecin notamment pour les enfants et femmes enceintes.