

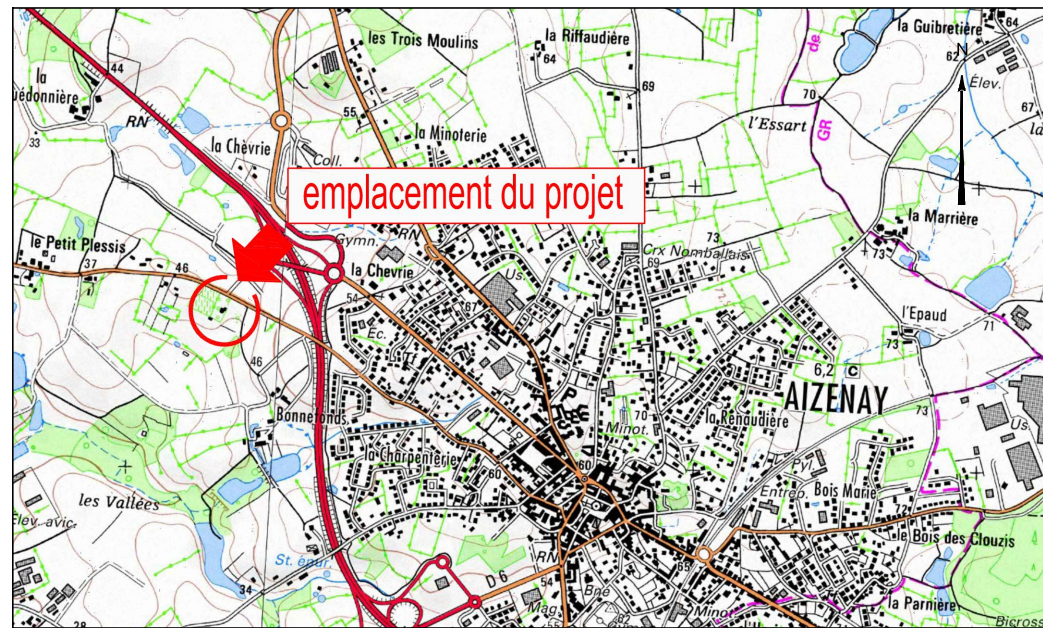
Lot n° : **10**
 Section : BH
 N° : 509
 10, Rue des Haies Plessées

DEPARTEMENT DE LA VENDEE
VILLE D'AIZENAY
 Route de Maché
 Lotissement communal à usage principal d'habitation "Les Haies Plessées"
 autorisé par arrêté N°PA08500320V0003 du 09 décembre 2020

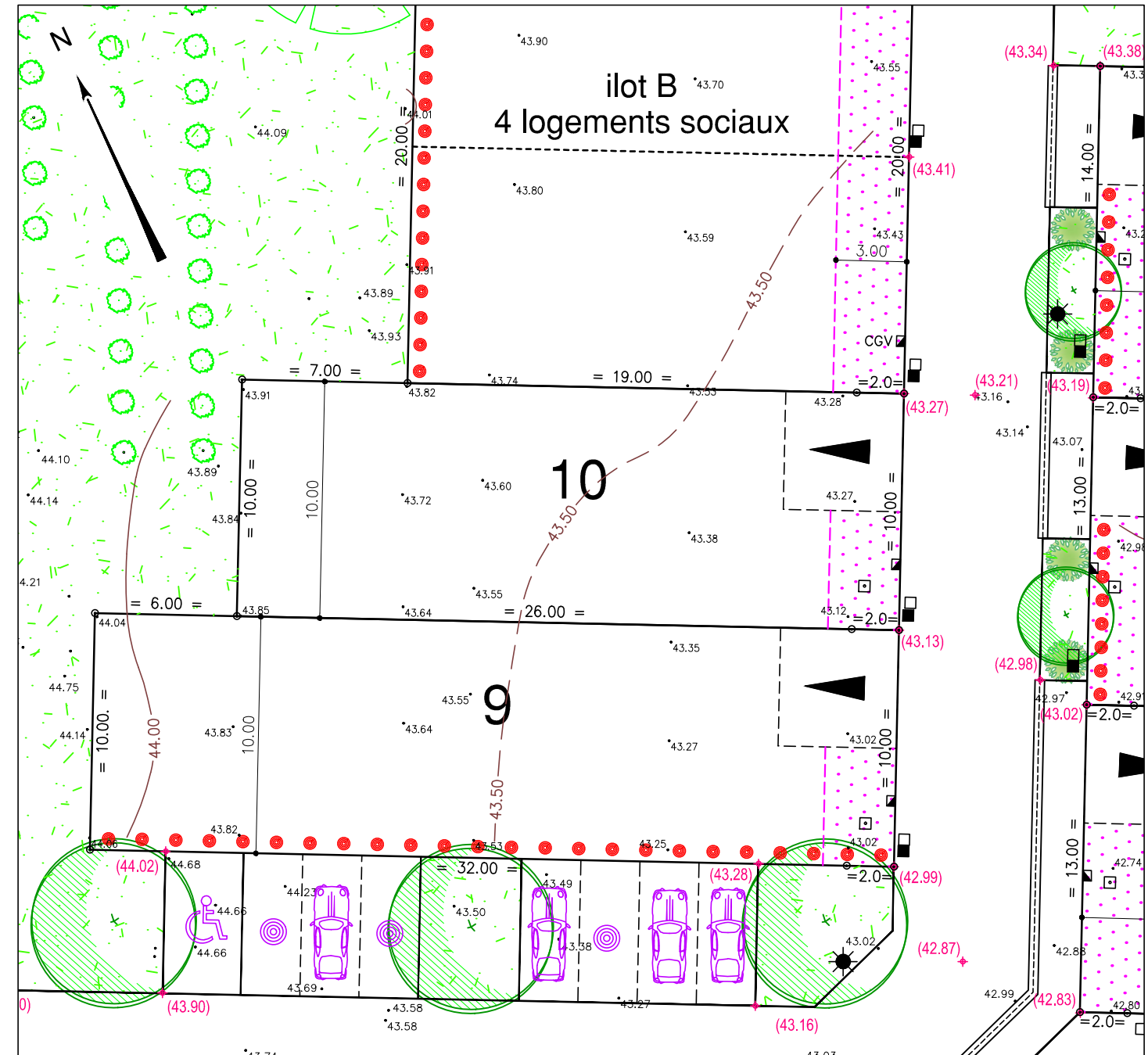
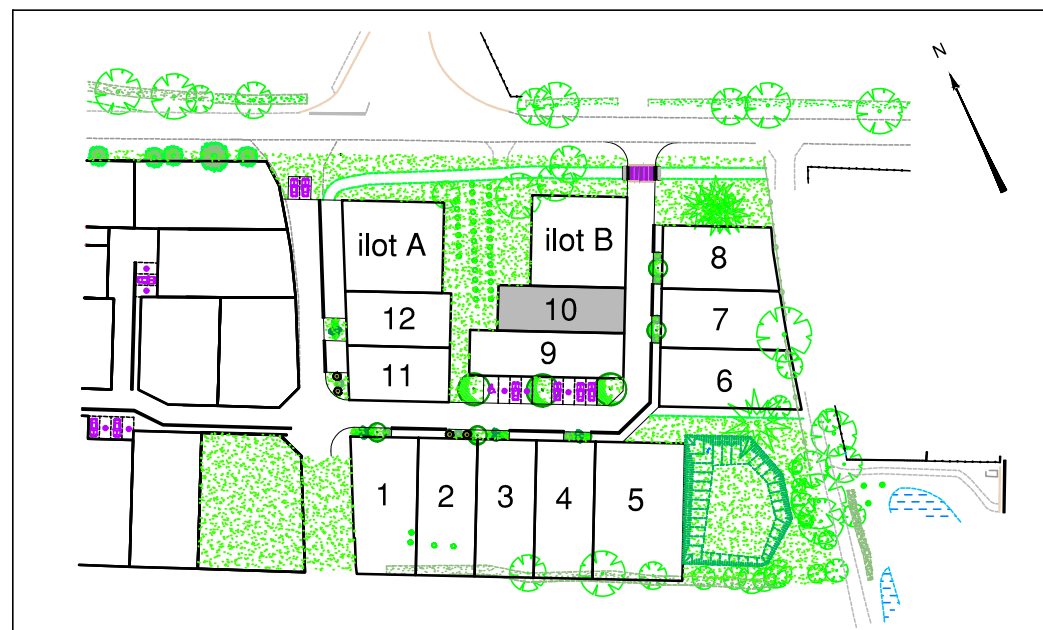
Superficie : 280m²
 Superficie de plancher maximale : 240m²

PLAN INDIVIDUEL

PLAN DE SITUATION



PLAN D'ENSEMBLE



LEGENDE

- Zone non constructible
 - Zone de protection de la végétation existante (Zone non constructible)
 - Accès automobile privé interdit
 - Emplacement obligatoire du parking privatif non clos (dimension 5.00m x 5.00m minimum)
 - Emplacement des places de stationnement publiques
 - Plantation projetée (emplacement de principe)
 - Espace Vert (engazonnement ou plantation arbustive)
 - Végétation existante conservée (confortation possible)
 - cote seuil minimum de la construction
- Ouvrages hors sol : (emplacement et cote à titre indicatif)**
- 00.00 - cote terrain naturel (nivellement effectué avant travaux de viabilité)
 - +(00.00) - cote projet voirie indicative (à vérifier après travaux de finition)
 - - regard tabouret EU
 - - regard tabouret EP
 - T : TN - cote tampon du regard EU } cotes suivant plan de réeollement
 - rEU : 41.78 - cote radier du branchement EU
 - T : TN - cote tampon du regard EP } cotes suivant plan de réeollement
 - rEP : 41.95 - cote radier du branchement EP
 - ☼ - candélabre
 - - coffret électrique
 - - citerneau AEP
 - talutage de voirie dans l'emprise du lot

Ouvrages hors sols :
 Position non contractuelle n'engageant pas la responsabilité du concepteur.
 Des modifications pouvant intervenir à l'exécution des travaux, avant tout projet de construction, les acquéreurs devront impérativement vérifier le positionnement définitif des ouvrages (AEP, EU/EP, Electrique, GAZ, Téléphone, candélabres).

Maître d'Ouvrage



Architecte/Paysagiste DPLG

Lucas GEVERS
 Paysagiste Concepteur DPLG
 GEOUEST



DES EXPERTS POUR DES CONSEILS SUR MESURE

www.geouest.fr

26 rue J.Y. Cousteau - BP 50352
 85009 LA ROCHE-SUR-YON CEDEX
 Tél. 02 51 37 27 30 - contact@geouest.fr

DOSSIER L19.875
 Référence AUTOCAD L19875-ind.DWG

DATE 21/04/2021
 DATE DE MODIFICATION 27/01/2022

ECHELLE 1/250



www.geouest.fr